

▶ PLAN DE SEGUROS AGRARIOS ◀  
[www.enesa.es](http://www.enesa.es)



GOBIERNO  
DE ESPAÑA

MINISTERIO  
DE AGRICULTURA Y PESCA, ALIMENTACIÓN  
Y MEDIO AMBIENTE

ENTIDAD ESTATAL  
DE SEGUROS  
AGRARIOS (ENESA)



**SISTEMAS DE SEGUROS ADAPTADOS A LAS  
GANADERIAS EXTENSIVAS DE OVINO Y CAPRINO  
2016 Linea 404**

**El 82 % del censo nacional  
se encuentra en zonas desfavorecidas  
y de montaña**

**limpia, desbroza y fertiliza  
los suelos  
estabilizando el pastizal**

**Aprovechamiento de recursos  
Naturales que otras especies  
NO utilizan**

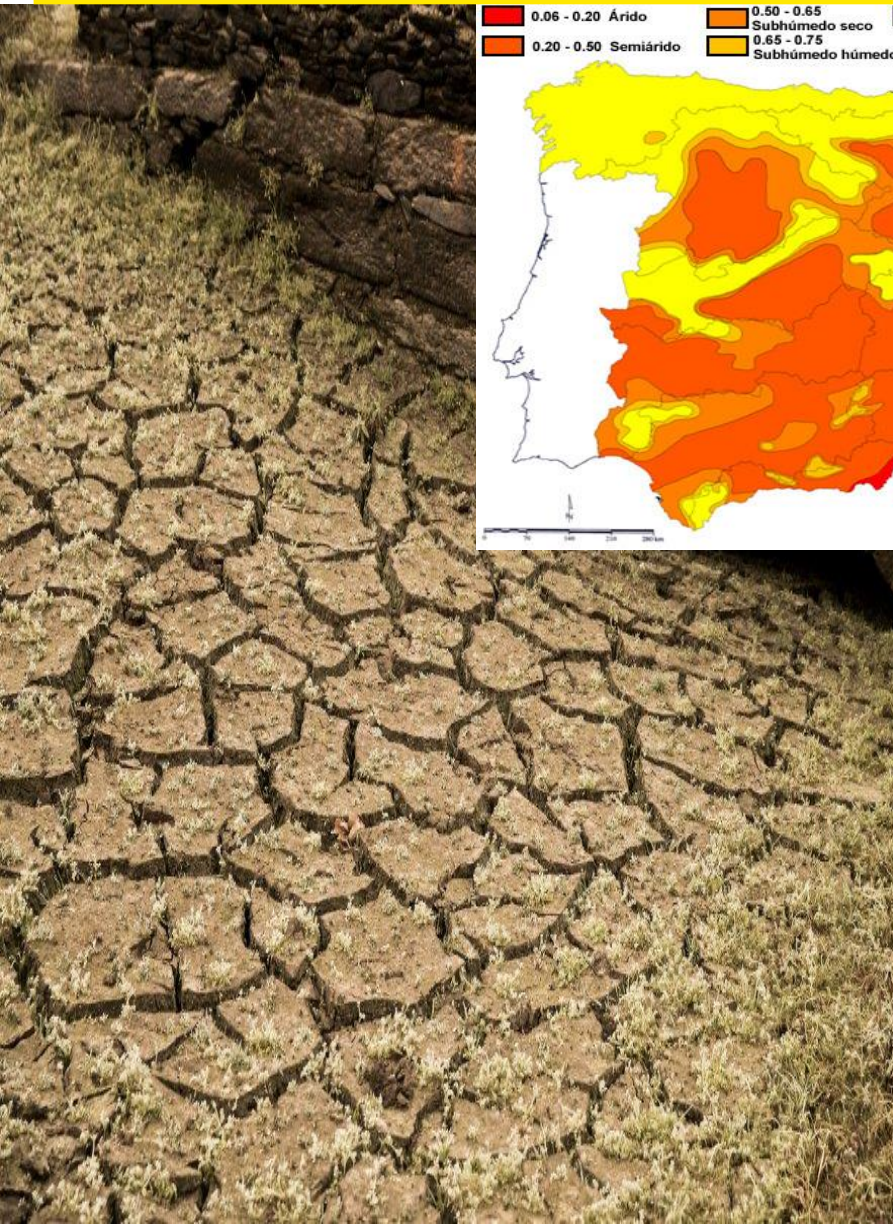
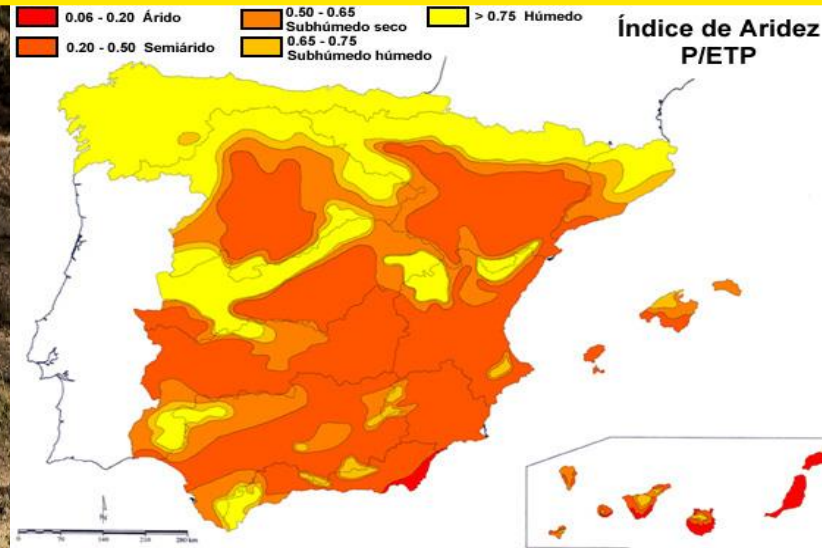
**Mantenimiento  
de biodiversidad**



**Única actividad posible**

**Relación estrecha  
con el entorno natural**

# España tiene el 40% de sus 504.782 km<sup>2</sup> amenazado por severos procesos de erosión y desertificación



# Las sequías responsables de la ruina de cosechas y ganados



El invierno 2011-2012 ha sido el más seco en España desde los años 40 del siglo XX.



# Las inundaciones capaces de arrasar animales e instalaciones



# Asegura tu futuro

▶ PLAN DE SEGUROS AGRARIOS ◀

[www.enesa.es](http://www.enesa.es)

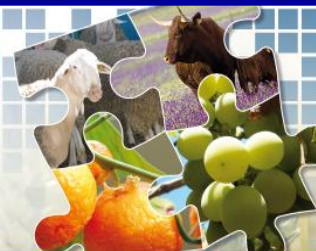


En 2015 se notificaron dentro del Sistema de Seguros Agrarios **1.612 ataques** con **4.669 animales muertos** y en 2016 se han notificado **1.313 ataques** con **3.287 animales muertos**.



Asegura tu  
**futuro**

▶ PLAN DE SEGUROS AGRARIOS ◀  
[www.enesa.es](http://www.enesa.es)



## ENTIDAD ESTATAL DE SEGUROS AGRARIOS

Ministerio de Agricultura y Pesca, Alimentación y Medio Ambiente



**El sistema español de  
Seguros Agrarios, como  
instrumento de gestión de crisis**

# Organigrama de Funcionamiento del Sistema Español de Seguros Agrarios



Comunidades Autónomas



Organizaciones Profesionales y Cooperativas Agro-alimentarias



ENTIDADES ASEGURADORAS PRIVADAS EN RÉGIMEN DE COASEGURO



MINISTERIO DE ECONOMÍA, INDUSTRIA Y COMPETITIVIDAD

Dirección General de Seguros y Fondos de Pensiones



Consorcio de Compensación de Seguros



# Asegura tu futuro

▶ PLAN DE SEGUROS AGRARIOS ◀

[www.enesa.es](http://www.enesa.es)



E

## SEGURO DE OVINO Y CAPRINO Linea 404



### GARANTÍAS ADICIONALES

Accidentes

Fiebre Aftosa (Muerte, Sacrificios e Inmovilización)

Muerte Masiva de Reproductores (desde 5)

Tembladera

Con o Sin

Retirada y Destrucción  
de Cadáveres

Retirada y Destrucción  
Parcial  
de Cadáveres  
(ZPAEN)

Garantía de Saneamiento por  
Brucelosis

Garantía de Saneamiento por  
Tuberculosis Caprina

Garantía de Pastos Estivales

Garantía de Pastos Invernales

Garantía de Compensación por  
la Pérdida de Reproductores

- Rayo
- Inundación
- Ahogamiento
- Estrangulación
- Intoxicación
- Incendio
- Apelotonamiento
- Electrocutación
- Despeñamiento
- Envenenamiento alimentario
- Atropello
- Asfixia

- Nieve  
-Derrumbe

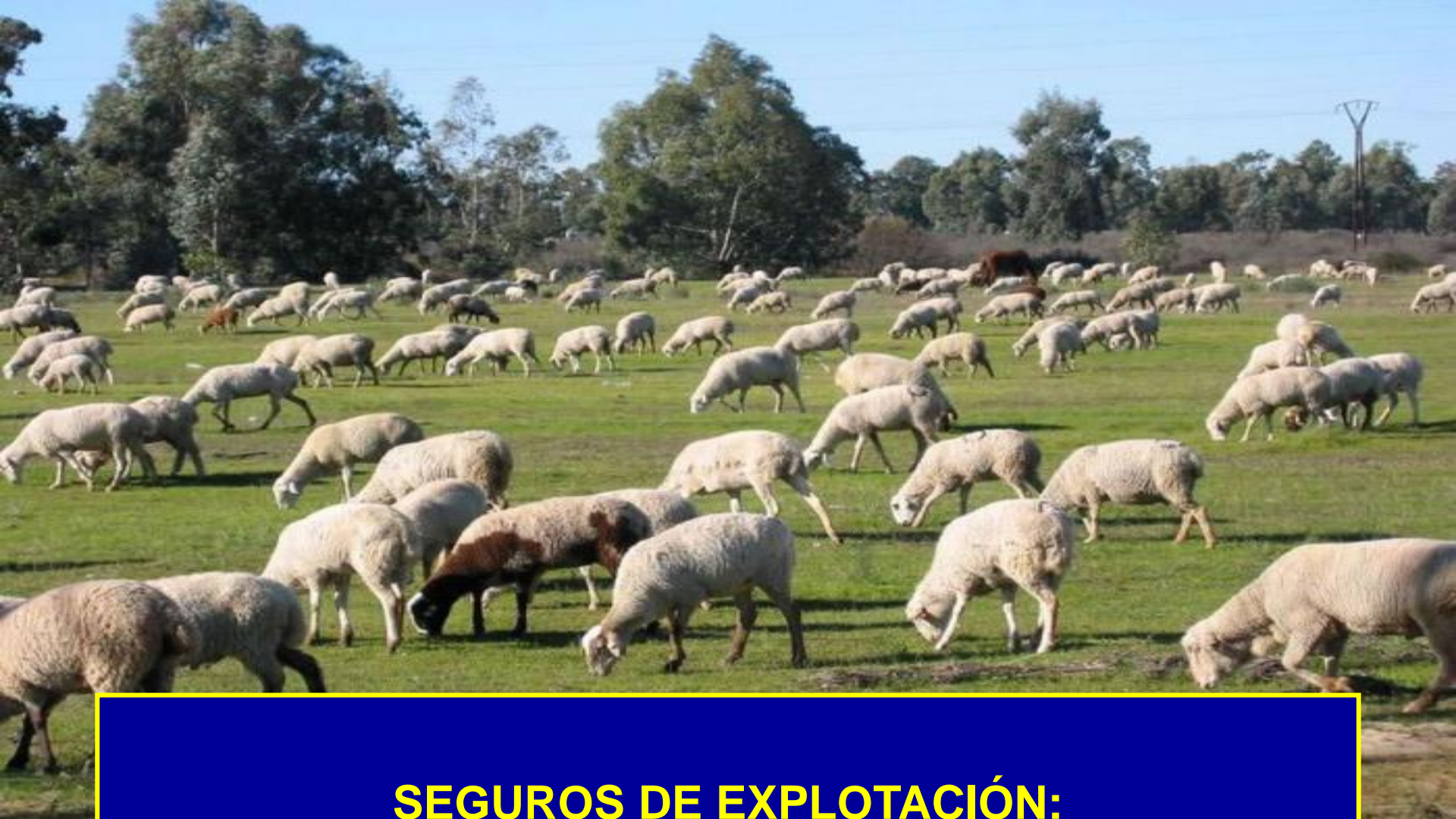


Meteorismo (estabulados)

Ovino y  
Caprino

LINEA 404





## **SEGUROS DE EXPLOTACIÓN:**

**cubre el traslado siempre y cuando sea haga a pie y lo comuniquen a Agroseguro (15 días)**

# Asegura tu futuro

▶ PLAN DE SEGUROS AGRARIOS ◀

[www.enesa.es](http://www.enesa.es)



## 404 – GARANTÍAS ADICIONALES

## RETIRADA DE CADÁVERES



Retirada y destrucción de cadáveres en ZPAEN

Cobertura de siniestros masivos para  ovino caprino

Para las explotaciones de ovino caprino que dispongan de la **autorización** correspondiente para gestionar sus cadáveres en **zona de protección para la alimentación de especies necrófagas (ZPAEN)**



# EJEMPLOS SINIESTROS MASIVOS

## CARNE PURO (PAQUETE BÁSICO)

+ Descuento 60 €

ACCIDENTE	Nº de animales		Coste del seguro tras subvención €	Coste unitario (€)	Indemnización €/animal tras franquicia	Indemnización siniestro total tras franquicia €
	contratados	siniestrados				
REPRODUCTORES	315	29	181	0,5735	103	2.987
RECRÍA	85	6	30	0,3536	77	462
<b>TOTAL</b>	<b>400</b>	<b>35</b>	<b>271</b>			<b>3.449</b>

## CARNE PURO + BRUCELOSIS

REPRODUCTORES	300	28	208	0,6938	103	2.884
RECRÍA	72	8	31	0,4279	77	616
<b>TOTAL</b>	<b>372</b>	<b>36</b>	<b>299</b>			<b>3.500</b>

## CARNE NO PURO (PAQUETE BÁSICO)

REPRODUCTORES	1.750	18	627	0,3584	64	1.152
RECRÍA	391	7	84	0,2151	47	329
<b>TOTAL</b>	<b>2.141</b>	<b>25</b>	<b>771</b>			<b>1.481</b>

## INDEMNIZACIÓN POR ATAQUE DE ANIMALES

### CARNE PURO (PAQUETE BÁSICO)

ACCIDENTE	Nº de animales		Coste del seguro tras subvención €	Coste unitario (€)	Indemnización €/animal tras franquicia	Indemnización siniestro total tras franquicia €
	contratados	siniestrados				
REPRODUCTORES	500	50	287	0,5735	103	5.130
RECRÍA	125	15	44	0,3536	77	1.155
<b>TOTAL</b>	<b>625</b>	<b>65</b>	<b>391</b>			<b>6.285</b>

### CARNE PURO (PAQUETE BÁSICO + COMPENSACIÓN PÉRDIDA REPRODUCTORES)

REPRODUCTORES	500	50	354	0,7080	151	7.550
RECRÍA	125	15	44	0,3536	77	1.155
<b>TOTAL</b>	<b>625</b>	<b>65</b>	<b>458</b>			<b>8.705</b>

**Objetivo:** mitigar el coste por suplementar la alimentación por la falta de pasto en el campo



## ***SEGURO DE COMPENSACIÓN POR PÉRDIDA DE PASTOS***



42 millones de euros en 2012



# Asegura tu futuro

▶ PLAN DE SEGUROS AGRARIOS ◀

[www.enesa.es](http://www.enesa.es)



## CONTRATACIÓN PLAN 2016

- Número de explotaciones aseguradas: 4.684
- Número de animales asegurados: 1.844.286



Ovino y caprino representa el 90% de los animales asegurados

Indemnización TOTAL Plan 2013 6.872.236,35 €

Indemnización TOTAL Plan 2014 8.260.000 €

Indemnización PLAN 2015 12.505.595 €

Indemnización PLAN 2016 11.702.641 €



# Asegura tu futuro

▶ PLAN DE SEGUROS AGRARIOS ◀

[www.enesa.es](http://www.enesa.es)



## CASPE

### 400 OVEJAS A 53 €

**INDEMNIZACIÓN**

**Coste**

PLAN 2011



**11.071 €**

**1.216 €**

PLAN 2012



**471 €**

**1.162 €**

PLAN 2013



**2.886 €**

**1.126 €**

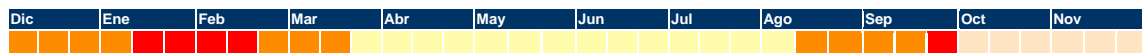
PLAN 2014



**2.591 €**

**1.053 €**

PLAN 2015



**2.061 €**

**1.035 €**

**TOTAL INDEMNIZACIÓN Y COSTE**

**19.080 €**

**5.592 €**





**GRACIAS POR SU ATENCIÓN**

**[www.enesa.es](http://www.enesa.es)**

**[seguroagrario@magrama.es](mailto:seguroagrario@magrama.es)**

**[@Seguro\\_Agrario](https://www.instagram.com/Seguro_Agrario)**